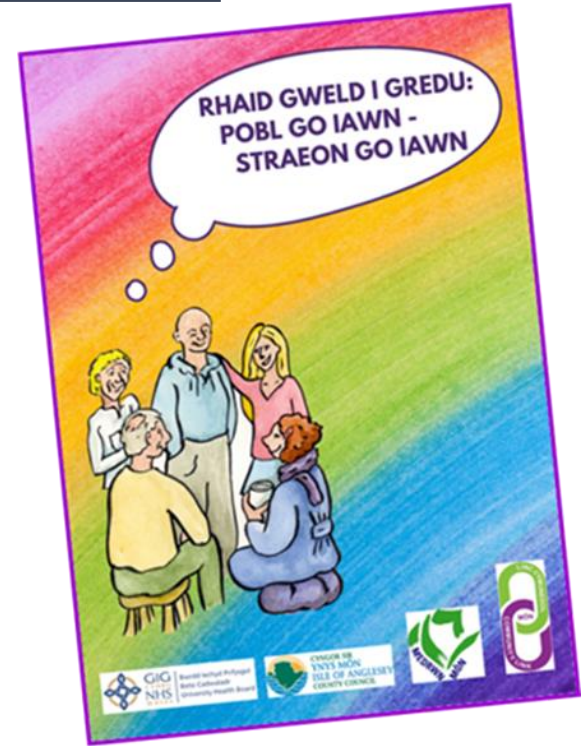


Cymunedau Dyfeisgar

Y Model Adeiladu Cymunedau

Bydd y sesiwn yn edrych ar sut mae dull seiliedig ar asedau o ymgysylltu â chymunedau, nodi cyfleoedd i weithio mewn partneriaeth a dylunio a darparu gwasanaethau gyda'n gilydd wedi dod yn ffordd fwyaf cynaliadwy o greu cymunedau gwydn ar draws Ynys Môn. Bydd y sesiwn yn nodi sut mae partneriaethau effeithiol rhwng cymunedau a darparwyr gwasanaethau yn galluogi darpariaeth effeithiol ar gyfer darpariaeth ymyrraeth gynnar hirdymor ac ar adegau o argyfwng - yn enwedig y pandemig COVID 19



Cymunedau Dyfeisgar



Cefndir - Y Model Adeiladu Cymunedau

- 2013- Prosiect strategol Lleisiau Lleol a ariannwyd gan y Loteri Fawr
- Ymgynghoriad ar gyfer Deddf Cenedlaethau'r Dyfodol
- Cyngor Ynys Môn – gwell **ymgysylltiad** â chymunedau
- Cyd-destun ariannu
- Sgwrs gynyddol am ABCD



Cymunedau Dyfeisgar

Y Model Seiriol

- Pam Seiriol?
- Pwy a sut?
- **Ymdeimlad o le** - perthyn, perchnogaeth a chyfrifoldeb
- Cynrychiolaeth gyfartal a phartneriaeth



sinimôn

Croeso i bawb o bob oedran!

#BFFSLANGOEI YN CYFLWYNO

NOSON FFILM

Dydd Gwener 22 Chwefror 2019

Drysau yn agor am 6:15pm a ffilm yn cychwyn am 7pm @Neuadd Bentrei Llangoed

Rhodd o £2

Holl elw yn mynd tuag at digwyddiadau i'r dyfodol

Cwm poeth a sgldion ar gae!

Bar yn agored i oedolion!

Liefydd yn brin felly archebwch eich lle yn fuan. Tocynnau ar gael yn McColls. Pllis cysylltwch â - 07557808654



Cymunedau Dyfeisgar

Model Seiriol - Adeiladu Cymunedau - Beth nesaf?

- Memorandwm cyd-ddealltwriaeth a mentrau cydweithredol
- Cyflogi staff yn annibynnol
- Prosiectau cymunedol hunan-ariannu
- Cyllidebau cyfun ar draws sectorau
- Y model CAL a Cynllunio Lle



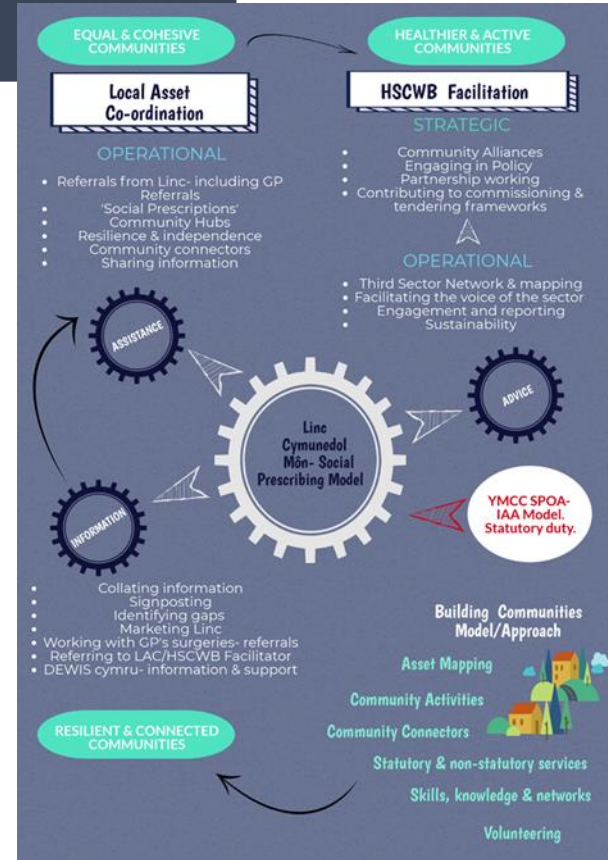
Trigolion Cyngor Busnes Cymryd

[Newyddion](#) / Eitem o newyddion

Gwaith Partneriaeth yn torri tir newydd

© Wedi'i bostio ar 7 Mehefin 2019

Rhannu:



Beth ddysgon ni? - Y weledigaeth

- Mae ymgysylltu ac adborth effeithiol yn allweddol
- Gellir defnyddio elfennau o'r rhaglen ar gyfer prosiectau tasg a gorffen wedi'u targedu - Model Hybiau Cymunedol
- Rhaid inni fod yn ymrwymedig i newid hirdymor
- Rhaid i sgysiaid fod yn dryloyw a chael eu dilyn gydag adnoddau
- Mae enillion bach yn arwain at newidiadau mawr
- Mae anffurfiol yn broffesiynol!



Cynghair Cymunedol

Beth ydy Cynghair Cymunedol?

Dros y flwyddyn ddiwethaf rydym wedi bod yn siarad gyda llawer o drigolion Ynys Môn am eu cymunedau, gan ofyn i bobl feddw! am syniadau am sut mae eu cymunedau'n edrych.

Rydym wedi bod yn gwahodd trigolion lleol, a grwpiau cymunedol i gysylltu â Medrwn Môn i weld sut y gallwn ni weithio gyda'n gilydd i edrych ar yr hyn y mae pobl wedi'i ddweud a gweld sut y gallwn weithio gyda'n gilydd i geisio gwneud gwahaniaeth.

Hoffem i chi ddewis 3 blaenoriaeth i'w datblygu yn eich ardal chi o'r holl wybodaeth rydyn ni wedi'i chasglu hyd yn hyn. Mae cyllid o hyd at £4,000 ar gael i'ch helpu chi i wneud hyn.

Rydym yn awyddus i drafod cynlluniau newydd a chyffrous ar gyfer y flwyddyn sydd i ddod ar gyfer Ward Llifon - Uanfaelog a Rhosnegir, Llanfair-yn-Neubwll ac RAF Fali, Caergeiliog a'r Fali.

Cysylltwch heddiw i gael mwy o wybodaeth drwy e-bostio Delyth@medrwnmon.org neu ffonio 01248 724944.

**PONT-RHYD-Y-BONT
FOUR MILE BRIDGE**

Dewch i ymuno hefo ni am dro!
Cadewch i ni wybod sut beth ydy byw yn Pont-Rhyd-y-Bont a'r cyffiniau.

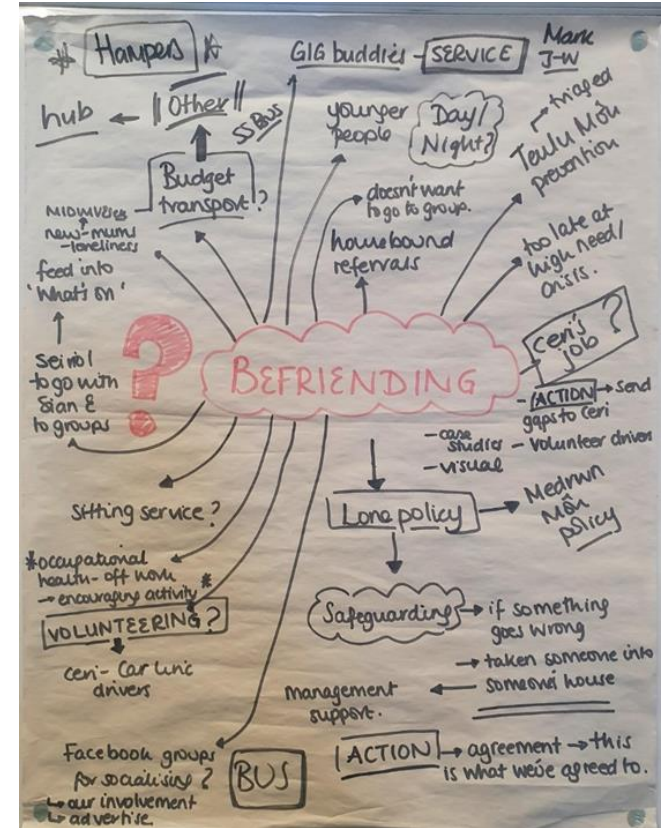
Come join us on a walk!
Let us know what it's like to live in Four Mile Bridge & the surrounding areas.

17-11-21: 11:30A.M. - 2 P.M.
**TU ALLAN I /OUTSIDE:
FFORDD CARADOC**

**CYSWLLT/CONTACT
MEDRWN MÔN - 01248 724944
NEU/OR E-BOST/-E-MAIL
DELYTH@MEDRWNMON.ORG**

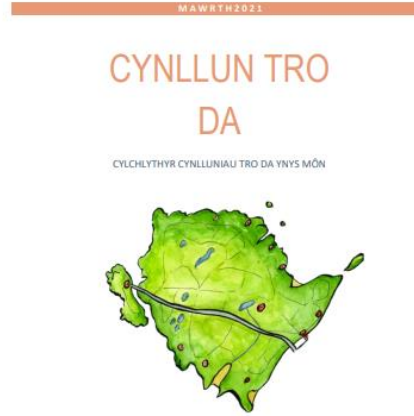
Rhwystrau a chyfleoedd Cyn-Covid

- Siarad i weithredu – petruster/amharodrwydd oedi i ymrwymo'n llawn
- Seiliedig ar leoedd v gwasanaethau Ynys gyfan
- Heriau wrth fynd i'r afael â bylchau i gefnogi gweithredu cymunedol
- Asiantaethau yn deall, yn parchu ac yn cefnogi hunanbenderfyniad - mae PAWB yn gyfartal
- Cyllid ac adnoddau sy'n gwella cynaliadwyedd rhaglenni ac yn caniatáu twf hyblyg
- Gwybod Adnabod y dirwedd - cyd-destun a phenderfyniadau angen phennu anghenion



Covid a Chymunedau Dyfeisgar

- Rhagweithiol v adweithiol
- Cyflymder yr ymateb
- Llywodraethu a chynllunio
- Adnoddau
- Dealltwriaeth o rolau a chyfrifoldebau



CYMUNED
ein neuadd bodref rithiwr

Hafan Digwyddiadau Byw Gweithgareddau Cysylltiadau Newyddion
English

Croeso i eich Neuadd Bentref Rhithiwr

Rhyngweithio, cadw'n wybodus a dysgu sgiliau newydd

Adborth

E-FWLETIN COVID-19

Rhif 11 25 Chwefror, 2021

Ymgyrch Brechu Yn Rhoi Gobaith

Derbyniodd yr ymgyrch brechu rhag Covid-19 ar Ynys Môn hwb sylweddol ganol Chwefror wrth i dros 2,000 o bobl gael brechiad mewn canolfan arbennig yn Ysbyty Penrhos Stanley, Caergybi.

Cafodd y ganolfan ei sefydlu mewn wythnos diolch i ymdrechion enfawr staff yr ysbyty a'r timau gofal cychwynnol.

Rhali o'r staff meddygol yn rhoi brechiad Covid-19 i bobl leol yn Ysbyty Penrhos Stanley, Caergybi.

Wrth i'r rhifyn yma gael ei gyhoeddi, mae 889,270 o

CANOLFAN J. E. O'TOOLE
Cyngor Gwynedd

ol ac am ddim a yda'r holl Fudd-lynnau, Credyd i Disgresiwn a Treth. i ddarparu'r thori arferol dau budd-urflenni dros y ffôn. n - Gwener)

Cefnogaeth yn ystod y pandemig Covid-19

Os ydych chi'n gorfod hunan-ynysu a hefo neb i'ch cefnogi, cysylltwch â Linc Cymunedol Môn ynghylch gwirfoddolwyr yn eich ardal leol a allai eich cynorthwyo ar sail tymor byr.

Mae Linc Cymunedol Môn hefyd wedi datblygu llyfryn Gwybodaeth newydd sy'n rhestru'r gwasanaethau sydd ar gael i gefnogi'ch iechyd a'ch lles. Ewch i'w gwefan am fwy o wybodaeth:

medrwnmon.org
Ffôn: 01248 725745 E-bost: linc@medrwnmon.org

BANCAU BWYD

Gall banciau bwyd yr Ynys ddarparu bwyd ac eitemau hanfodol eraill ar gyfer y rhai hynny sydd wedi dioddef caledi ariannol.

Banc bwyd Amlwch

- yn cynnwys Twrcelyn a hyd at Benllech
Rhif Ffôn: 07845 655 892

Banc Bwyd Ynys Môn

- pob ardal arall
Rhif Ffôn: 07514 897 577 / 07738 729 651

CANOLFAN CYNGHORI YNYS MÔN

Cyngor, cefnogaeth a chymorth gyda diweithdra, dyled, materion tai, budd-daliadau...

Pam gweithiodd y bartneriaeth?

- Dyrannu cyllid a thargeddu adnoddau ar draws sectorau
- 'Does neb yn cael ei adael ar ôl'
- Enw da i gyflawni
- Cyfradd ymateb – o gais cymunedol i ymateb gweithredol
- Gwerth ymateb cymunedol wrth gyflawni ar lawr gwlad

Community Response Fund

What is the Community Response Fund?

A fund that has been created to support vital community projects in the region to overcome challenges in support individuals living at risk.

The additional funding is available for projects using creative ways of improving the health and well-being of individuals living at risk at the coast or in the area.

Who can apply?

You may be part of a new or current support team, community group or organisation that needs additional funding to support or add a particular what you are currently offering.

Buying Equipment

Knowledge people to skills, equipment or equipment, repair

Grants between £100-£1000

Mae mesurau digelwch COVID-19 yn gwneud i bopeth edrych yn waharod. Gall ein ffilmiau byr fod o gymorth.

MENTRO GYDA'N GILYDD

Mae prosiect **Mentor Gyda'n Gilydd Cymru** wedi creu fideos syml a sydyn sy'n dangos y prif newidiadau i adael a gwasanaethau ers y pandemig. Nod y fideos ydy rhoi gwybod i bobol beth i'w ddisgwyl wrth fentro allan unwaith eto wrth i'r cyfyngiadau lacio.

Mae'r prosiect yn cael ei arwain gan **Age Cymru Gwynedd a Môn**, gyda chydweithrediad gan Medrwn Môn, Bwrdd Iechyd Prifysgol Betsi Cadwaladr, ac Alzheimer's Cymru. Mae'r adborth hyd yma wedi dangos fod y fideos wedi bod yn effeithiol iawn at gefnogi pobl gyda Dementia a'u gofalwyr, ynghyd â rheiny sy'n byw gydag Awtistaeth ac oedolion bregus eraill.

Mae holl fideos Ynys Môn ar gael i'w gwyllo ar eu tudalen YouTube (yn ogystal ag ar wefan Dewis Cymru): https://www.youtube.com/channel/UCiSiHfCA6cNinsj7Lw_ssA/wideas

Mae pob fideo hefyd ar gael fel copi papur wedi'i argraffu. Os hoffech dderbyn copi papur, cysylltwch â Stoned Young ar 01286 808 735 neu stoned_young@acqm.co.uk

Mae'r prosiect hefyd yn croesawu cais gan unrhyw fusnes neu wasanaeth ar Ynys Môn sydd eisiau cymryd rhan - ynghyd ag unrhyw geisiadau gan aeolodau o'r gymuned.

Ymweld â Chaerlybi

Canolfan Gymunedol Ffordd Llaner

Y sefyllfa ar ôl COVID

- Paratoi ar gyfer y normal newydd a dylunio'r system fwyaf dymunol o safbwynt dyfeisgarwch Cymunedol
- Covid yn ail-lunio disgwyliadau llesiant a chymhellion personol
- Bwrdd Atal a ffocws newydd ar Ymgysylltu (i'r Bwrdd Ymgysylltu & Ymgynghori ar y cyd)
- Risg o lai o ddiddordeb cymunedol a llai o wirfoddolwyr
- Rheoli newid mewn pwysau - salwch staff a'n gallu i gyflawni
- Ysgogi cyllid
- Ffocws gwreiddiol Adeiladu Cymunedau – 'Fe wnaethom roi ymddiriedaeth i'n cymunedau – allwn ni ddim ei gymryd yn ôl'



Pum ffordd at les
Five ways to wellbeing



CYNGOR SIR
YNYS MÔN
ISLE OF ANGLESEY
COUNTY COUNCIL



GIG
CYMRU
NHS
WALES

Bwrdd Iechyd Prifysgol
Betsi Cadwaladr
University Health Board

